

MAPA DO CELÓW PROJEKTOWYCH
SKALA 1:500

układ poziomy: 2000, wysokości: PL-EVRF2007-NH

woj. Lubelskie
pow. rycki
miasto 061601 1 Dęblin
obr. 061601.10001- Dęblin
dz. ew. 4052/2 cz., 4053 cz. i inne
sekcje mapy: 7.158.28.012.4, 7.158.28.014.2
(mapa numeryczna)
KERG GK.6640.71.2025

111 MN – symbol przeznaczenia terenu w MPZP

----- linia rozgraniczenia terenu o różnym
przeznaczeniu w MPZP

Mapa zaktualizowana w zakresie oznaczonym -----

Oświadczam, że niniejszy dokument został opracowany w wyniku prac
geodezyjnych i kartograficznych, których rezultaty zawiera operat
techniczny pozytywnie zweryfikowany. Jednocześnie informuję, że
jestem świadomy odpowiedzialności karnej za złożenie fałszywego
oświadczenia.

Identyfikator zgłoszenia prac geodezyjnych	GK.6640.71.2025
Organ służby geodezyjnej, który otrzymał zgłoszenie	Starosta Rycki
Wykonawca prac geodezyjnych	„LIMES” Usługi Geodezyjno Kartograficzne Szymon Popławski
Numer oraz data sporządzenia dokumentu zawierającego wynik pozytywnej weryfikacji	GK.6640.71.2025-1 z 24.02.2025
Imię i nazwisko oraz numer uprawnienia kierownika prac	Szymon Popławski 19480
Identyfikator ewidencyjny materiału zasobu – operatu technicznego	P.0616.2025.185

GEODETA UPRAWNIONY

mgr inż. Szymon Popławski
Upr. Nr 19480
Tel. 501620799

Niniejszą mapę wykonano na podstawie
zaktualizowanej w obszarze objętym zamówieniem
numerycznej mapy zasadniczej
w skali 1:500, w/g stanu na dzień 27.01.2025.
Mapę sporządzono bez badania służebności gruntowych.

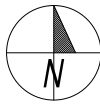
Sporządził: Szymon Popławski, dnia: 05.02.2025.
Kierownik prac geodezyjnych:

GEODETA UPRAWNIONY

mgr inż. Szymon Popławski
Upr. Nr 19480
Tel. 501620799

LEGENDA:

4052/2	NUMER DZIAŁKI
	ZAKRES OPRACOWANIA
	ZAKRES AKTUALIZACJI MDCP
	BUDYNEK
	KRAWĘDZ CIĄGÓW KOMUNIKACYJNYCH
	NAWIERZCHNIA PRZEZNACZONA DO POZOSTAWIENIA
	WODY POWIERZCHNIOWE
	SKARPA
	DRZEWO
STAN PROJEKTOWANY	
	ELEMENT PRZEZNACZONY DO ROZBIÓRKI
	AMFITEATR
	ŁAWOSTÓŁ
	ŁAWKA Z OPARCIEM
	ŁAWKA ŁUKOWA
	LEŻAK
	HAMAK
	URZĄDZENIE ZABAWOWE
	PALENISKO
	KOSZ NA ŚMIECI
	NAWIERZCHNIA Z KOSTKI BETONOWEJ JASNO-SZAREJ
	NAWIERZCHNIA Z KOSTKI BETONOWEJ CIEMNO-SZAREJ
	NAWIERZCHNIA BETONOWA
	NAWIERZCHNIA MINERALNA
	NAWIERZCHNIA Z DESEK KOMPOZYTOWYCH
	NASADZENIA BYLINOWE
	NAWIERZCHNIA TRAWIASTA DO RENOWACJI
	DRZEWO LIŚCIASTE



5714450.00
7557350.00

Wisła

257ZP,K

1-4054/5

1-4054/57

1-4054/64

1-4051
Wp

258WT,U

INWESTOR	MIASTO DĘBLIN UL. RYNEK 12, 08-530 DĘBLIN		
ADRES	Identyfikatory działek 061601_1.0001.4051, obręb 0001 Dęblin 061601_1.0001.4052/2 061601_1.0001.4053 Gmina: Dęblin, powiat: rycki, województwo: lubelskie		
TYTUŁ PROJEKTU	Przebudowa bulwaru nadzeczego oraz budowa obiektów małej architektury w miejscu publicznym w ramach zadania pn.: "Stworzenie przestrzeni turystycznej nad Wisłą"		
ETAP	PROJEKT ZAGOSPODAROWANIA TERENU		
BRANŻA	ARCHITEKTURA		
PROJEKTANT	mgr inż. arch. Bartomiej Pawelczuk nr upr. 242/LBOKK/2018		
BRANŻA	KONSTRUKCJA		
PROJEKTANT	inż. Krzysztof Kukuryka LUB/0041/PWOK/06		
TYTUŁ RYSUNKU	PROJEKT ZAGOSPODAROWANIA TERENU		
SKALA	1:500	DATA	23.12.2024r.
		NR RYSUNKU	Z01